

Roll-IT V22

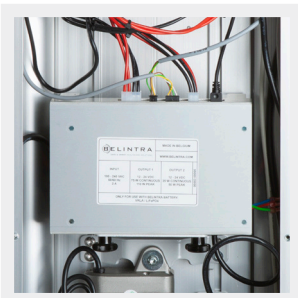


Le dossier médical électronique s'impose de plus en plus dans le secteur des soins de santé. Le Roll-IT est une station de travail mobile qui permet au personnel soignant de consulter ce dossier médical électronique.

Le chariot sert de trait d'union entre le patient et le dossier médical, et assure ainsi une liaison mobile et continue avec les données cliniques : toutes ces informations peuvent être consultées au chevet du patient et par tout le personnel soignant.

Ces informations peuvent être emportées durant la tournée quotidienne. De plus, le médecin peut encoder la prescription médicale à un autre moment lorsque le Medicart est utilisé séparément.

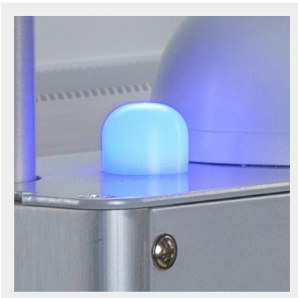
A tout moment, le Roll-IT peut être attaché à un Medicart. L'accouplement des deux unités crée un chariot informatisé.



» Belintra Power Pack - COW controller

Le contrôleur COW intégré est un chargeur de batterie intelligent avec conversion DCDC intégrée ou convertisseur 220V. Selon la version, le Roll-IT peut alimenter des équipements informatiques de 12-24V (LV-DC) ou de 100-240V (HV-AC).

Le contrôleur COW surveille également l'état de la batterie et tient un journal de la charge/décharge. Le contrôleur COW se connecte au PC via USB.



» Belintra Power Pack - Batterie: grande autonomie

Le Roll-IT contient également une batterie Belintra LiFePO4 d'une capacité de 12V - 480Wh. La batterie donnera une autonomie nominale de 16 heures à une consommation de 30W en continu. La consommation dépend du matériel choisi. Par exemple, un PC NUC associé à un moniteur Neovo a une consommation nominale de 30W en utilisation. L'état de la batterie est visible sur le Roll-IT lui-même grâce à l'indicateur LED et sur l'écran du PC à l'aide de l'application Cart Controller.



» Ergonomique

Grâce au bras réglable en hauteur, l'écran PC peut être réglé à une hauteur optimale.

* Ce logiciel doit être installé localement et ne peut donc pas être installé dans des environnements virtuels (p. ex. Citrix)

» Roll-IT - Accessoires standards



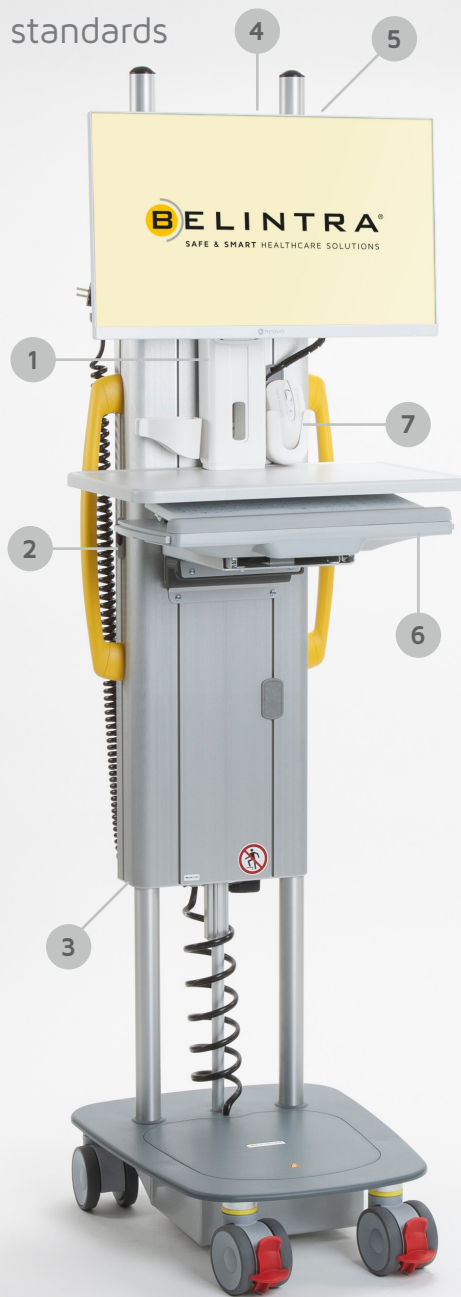
Bras réglable en hauteur plus fort pour l'écran



Bouton pour régler la hauteur avec moteur fort et silencieux



Connexions USB et connexion ethernet externe



Antenne Wi-Fi avec double canal (2,4/5 Ghz)



Indicateur LED plus grand et plus visible



Support clavier relevable



Supports souris et scanner intégrés

» Indicateur LED de l'état de la batterie

Le circuit imprimé du contrôleur COW dans le Roll-IT affiche la charge restante de la batterie au moyen d'un indicateur LED sur le dessus du Roll-IT et de l'application Cart Controller sur l'écran du PC (uniquement si l'application est installée). Vous pouvez accéder à cette application en l'ouvrant via l'icône en bas à droite de l'écran.

Indication LED (SOC = State Of Charge)

		Sur la batterie - SOC entre 100% et 50%			Sur batterie - SOC inférieur à 9%
		Sur batterie - SOC entre 49 % et 20 %			Sur le réseau - SOC inférieur à 100%
		Sur la batterie - SOC entre 19% et 10%			Sur le réseau - SOC égal à 100

» Réglable en hauteur pour une hauteur de travail parfaite

Etant donné que le Roll-IT est réglable en hauteur, il peut être utilisé tant pour un usage en position debout, par exemple lors d'une consultation médicale, que pour un usage en position assise au poste infirmier, notamment pour le traitement de l'administration. Ainsi, une seule station de travail peut servir pour effectuer différentes tâches.

La hauteur de la table de travail peut être réglée de façon optimale en fonction des préférences propres et de l'anatomie du personnel soignant.



» Accrochage au Medicart

A tout instant, le Roll-IT peut être attaché facilement à un Medicart. Ces deux chariots ne forment alors qu'une seule station de travail mobile. Dès lors, vous pouvez consulter directement le dossier médical durant la distribution des médicaments. Le Roll-IT peut être connecté au Medicart Standard Tiroirs jusqu'à 13P et au Medicart Volet Roulant.



» Roll-IT - Configuration



» Roll-IT V22

Numéro d'article	Description	Dimensions ext.
18010 00151	Roll-IT V22	520 x 575 x 1875 mm

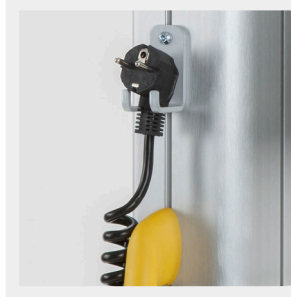
A compléter par un choix entre :

18010 00266	Roll-IT 12-24V (LV-DC) intégré
18010 00267	Roll-IT 100-240V (HV-AC) intégré



» Batterie LiFePO4

Numéro d'article	Description
99011 00149	Batterie LiFePO4 - 12V 40AH - 8 x 20 AH 4S



» Cordon en spirale

Numéro d'article	Zone
97001 00049	EUR (commander séparément)
97001 00043	GB (commander séparément)
97001 00044	CH (commander séparément)



» Surface de travail avec support coulissant pour clavier et souris

Numéro d'article	Description
18010 00181	Standard



» IT-Pack

Numéro d'article	Description	Type
Sur demande	ICT Standard	NUC i3 - 250 GB SSD - 8 GB RAM
Sur demande	ICT High End	NUC i5 - 250 GB SSD - 8 GB RAM

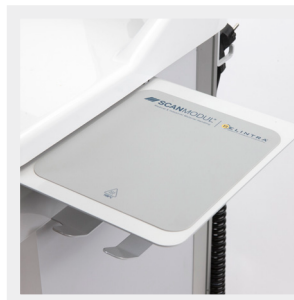
Article standard (articles non-standard ont un délai de livraison plus long)

» Roll-IT - Configuration



» Écran Neovo

Numéro d'article	Description	Couleur
97003 00061	X-22 Screen	Blanc
97003 00163	ME-2401 Screen	Blanc
97003 00078	TX-22 Touch Screen	Noir
Sur demande	DR-22 Optical Glass optimisé pour images X-ray	Blanc



» Tapis souris en silicone

Numéro d'article	Description
09005 0020	Inclus dans la configuration par défaut. Peut également être commandé séparément.

» Roll-IT - Accessoires



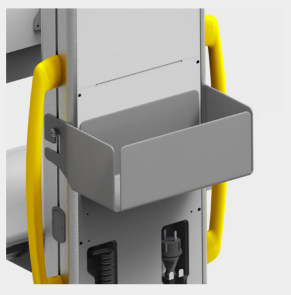
» Plan de travail avec bloc tiroir

Numéro d'article	Description
Sur demande	Plan de travail avec support coulissant pour clavier et souris + bloc-tiroirs (Note : non compatible avec 18010 00115 - Crochet pour liaison avec Medicart)



» Roll-IT - Crochet pour connection à un Medicart

Numéro d'article	Description
18010 00115	Roll-IT - Crochet pour connection à un Medicart



» Porte-accessoires Roll-IT

Numéro d'article	Description	Dimensions ext.
18010 00173	Support pour divers	295 x 120 x 135 mm



» Crochet de perfusion Roll-IT

Numéro d'article	Description
18010 00193	Avec 2 crochets